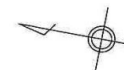


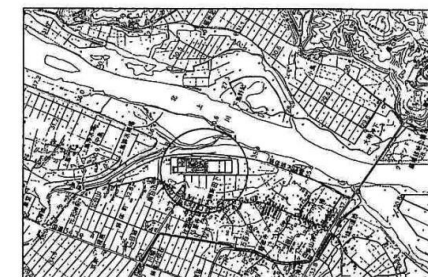
図 面 目 録

水沢浄化センター自家発電設備ほか点検整備業務委託

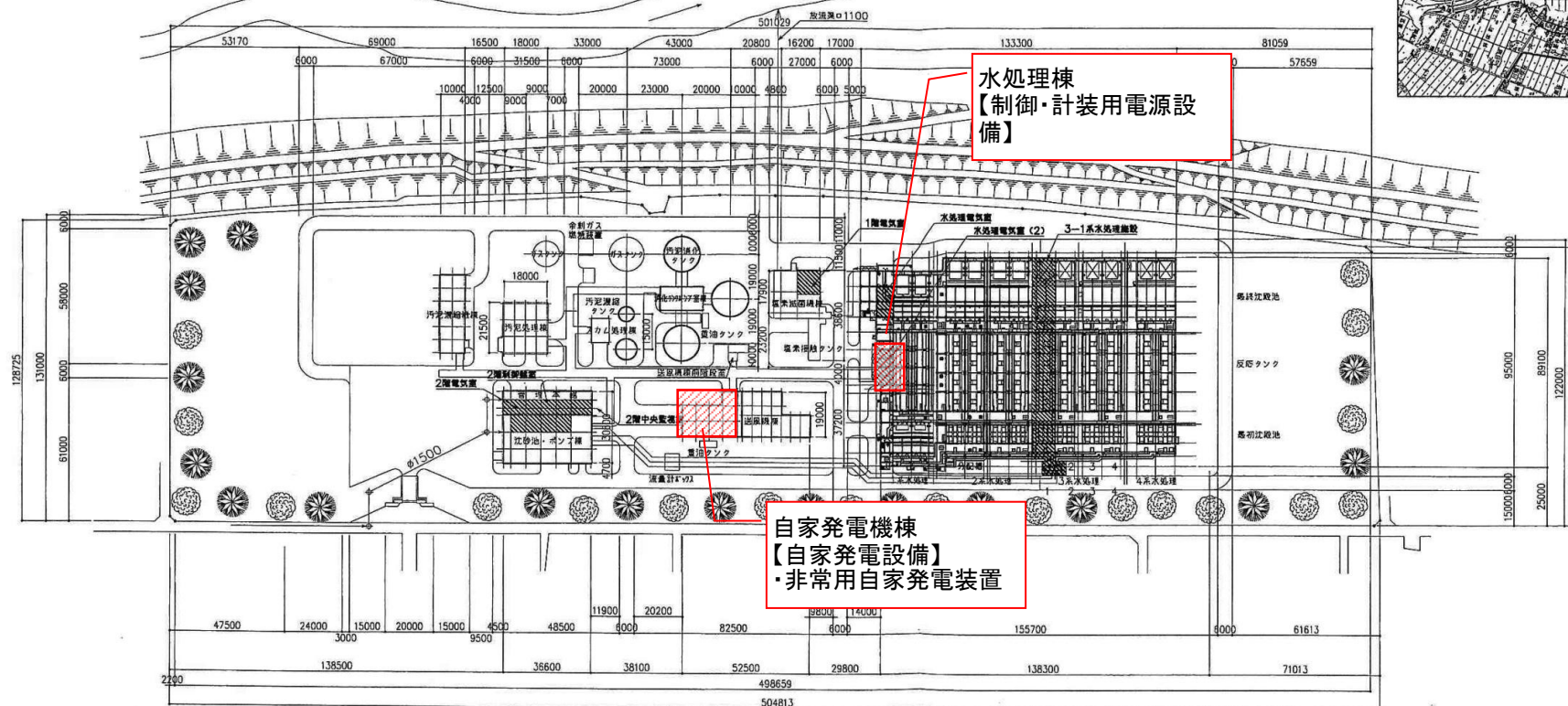
図番	図面名称	縮尺
1	水沢浄化センター全体平面図	No scale
2	自家発電機棟平面図・配置図	No scale
3	自家発電機構造図	No scale
4	水処理棟電気室平面図・配置図	No scale
5	汎用ミニUPS外形図	No scale



案内図



水沢浄化センター



岩手県北上川上流流域下水道事務所

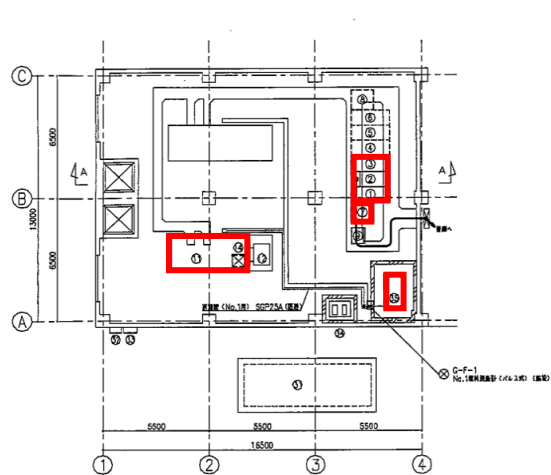
水沢浄化センター自家発電設備ほか点検整備業務委託

1 / 5 水沢浄化センター全体平面図

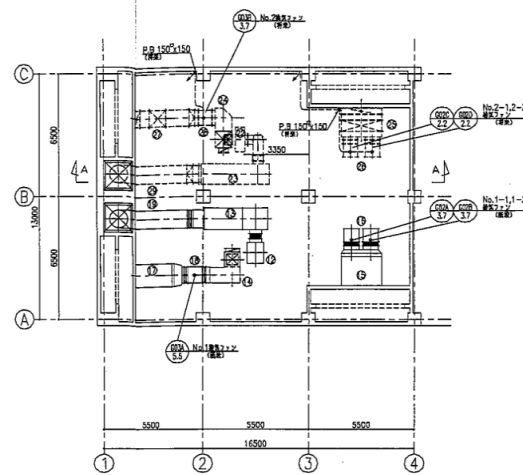
令和8年度

縮尺

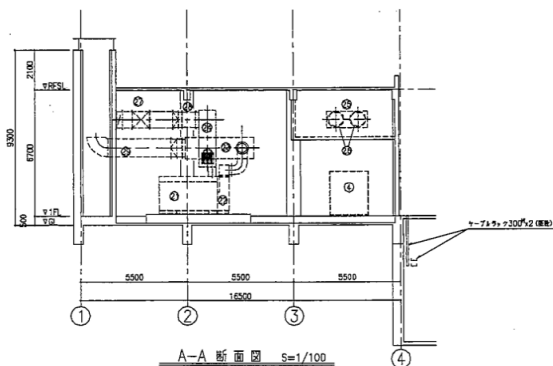
No scale



下部平面図 S=1/100



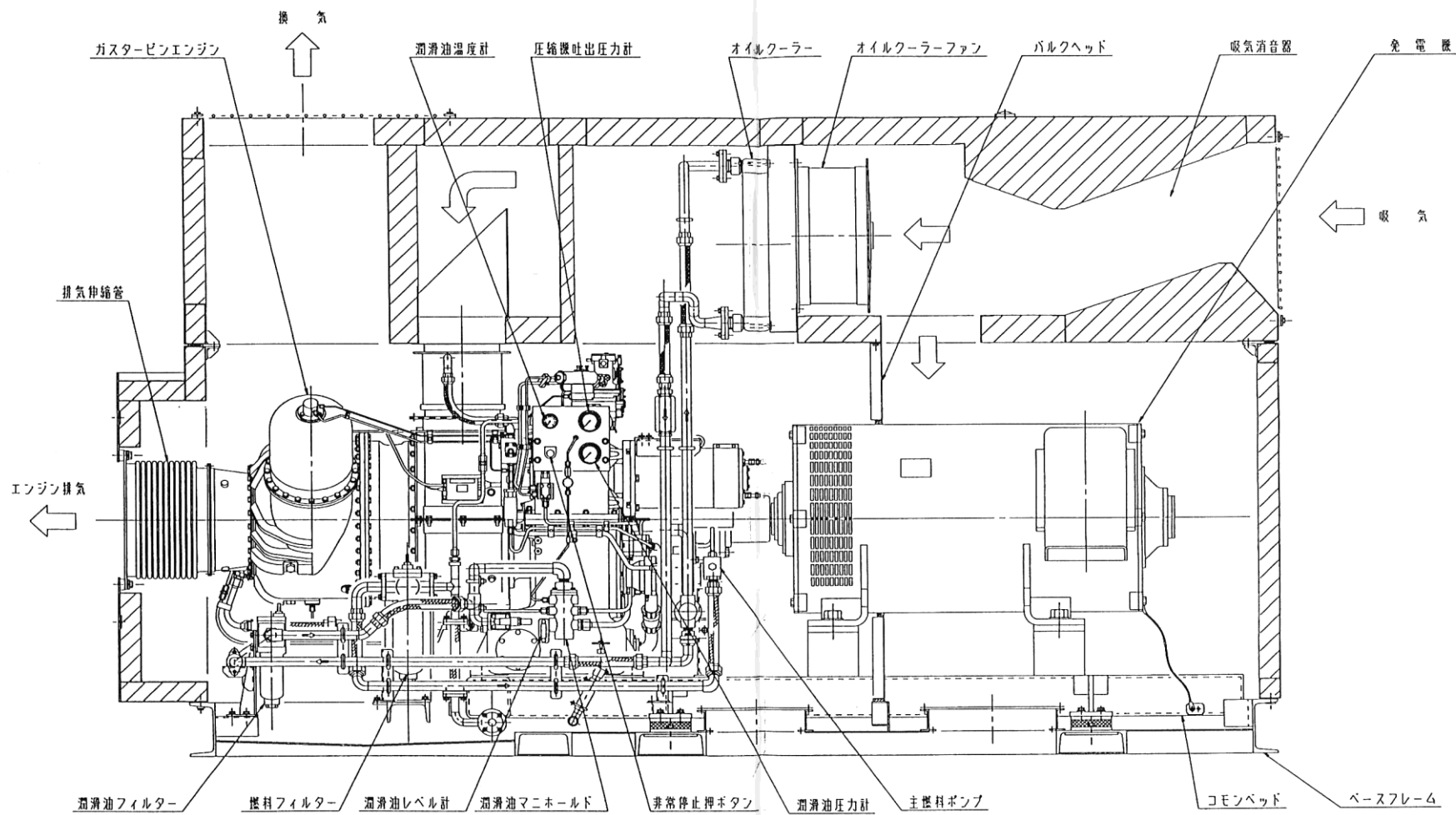
上部平面図 S=1/100



A-A断面図 S=1/100

番号	名称	記号	単位
①	No.1 給水配管設備	G-HC-1	
②	No.1 排水配管設備	G-HC-2	
③	大気設備	G-HC-3	
④	No.2 給水配管設備	G-HC-4	標準
⑤	No.2 排水配管設備	G-HC-5	標準
⑥	換気設備	G-HC-6	標準
⑦	No.1 給水配管設備	G-DC-1	
⑧	No.2 給水配管設備	G-DC-2	標準
⑨	リモート給水配管設備	R-PIG-1	
⑩	No.1 ボイラー・ポンプ・配管設備 (G-2300)	GT-01	
⑪	No.1 1.2 給水配管設備		
⑫	No.1 2.3 給水配管設備		
⑬	No.1 ポンプ・ポンプ・ポンプ		
⑭	No.1 給水配管設備		
⑮	No.1 給水ポンプ	G02A,B	
⑯	No.1 給水ポンプ	G03A	
⑰	No.1 給水ポンプ		
⑱	No.2 給水ポンプ		
⑲	No.2 ボイラー・ポンプ・配管設備 (275kW)	GT-02	標準
⑳	No.2 1.2 給水配管設備		標準
㉑	No.2 2.3 給水配管設備		標準
㉒	No.2 ポンプ・ポンプ・ポンプ		標準
㉓	No.2 給水配管設備		標準
㉔	No.2 給水ポンプ	G02C,D	標準
㉕	No.2 給水ポンプ		標準
㉖	No.2 給水ポンプ	G03B	標準
㉗	No.2 給水ポンプ		標準
㉘	—		
㉙	換気設備 (10m ²)	G-01L	
㉚	換気設備 (10m ²)		
㉛	換気設備 (10m ²)		
㉜	換気設備 (10m ²)		
㉝	換気設備 (10m ²)		
㉞	換気設備 (10m ²)		
㉟	換気設備 (10m ²)		
㊱	換気設備 (10m ²)		
㊲	換気設備 (10m ²)		
㊳	換気設備 (10m ²)		
㊴	換気設備 (10m ²)		
㊵	換気設備 (10m ²)		
㊶	換気設備 (10m ²)		
㊷	換気設備 (10m ²)		
㊸	換気設備 (10m ²)		
㊹	換気設備 (10m ²)		
㊺	換気設備 (10m ²)		
㊻	換気設備 (10m ²)		
㊼	換気設備 (10m ²)		
㊽	換気設備 (10m ²)		
㊾	換気設備 (10m ²)		
㊿	換気設備 (10m ²)		

岩手県北上川上流流域下水道事務所	
水沢浄化センター自家発電設備ほか点検整備業務委託	
2 / 5	自家発電機棟平面図・配置図
令和8年度	
縮尺	No scale



側 面 図

岩手県北上川上流域下水道事務所	
水沢浄化センター自家発電設備ほか点検整備業務委託	
3 / 5	自家発電機構造図
令和8年度	
縮 尺	No scale

